

DW-AS-71x-M30-618 Detektor dvou plechů

Popis:

Detekuje zda je přítomen jeden, nebo dva plechy.
Pro ocelové a hliníkové plechy 0,8 až 1,2mm.
Detekuje předměty za až 5mm silnou stěnou z nerezavějící oceli.
Extrémě odolné pouzdro snímače je z nerez oceli i z čelní (snímací) strany.

Nastavení:

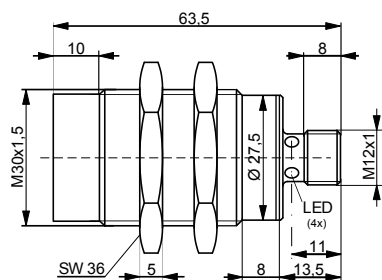
Vzdálenost plechu od snímače musí být určena zkouškou pro každý typ a tloušťku plechu.
Je to vzdálenost, při které snímač spíná pouze při přítomnosti dvou plechů. Ty nemusejí být v kontaktu, ale se vzdáleností mezi nimi se citlivost snímače zmenšuje.

Optimální vzdálenost určíme změřením max. vzdálenosti kdy snímač reaguje na jeden plech (S1) a max. vzdálenosti kdy reaguje na dva plech (S2). Optimální vzdálenost plechu od snímače pak určíme jako $S = (S1 + S2) / 2$

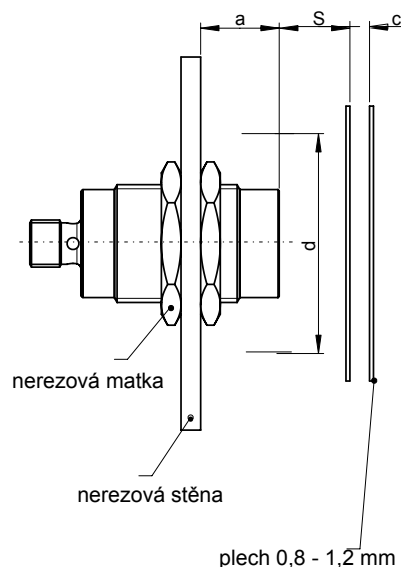
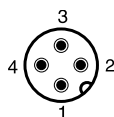
Parametry:

Jmenovitý dosah	3 ... 5 mm
Tloušťka plechu	0,8 .. 1,2 mm
Napájení	10 - 30 VDC
Vlastní spotřeba	≤ 12 mA
Výstupní proud	200 mA
Spínací frekvence	≤ 10 Hz
Okolní teplota	-25 ... +70°C
Krytí	IP 67
Konektor	M12, 4 póly

Rozměry



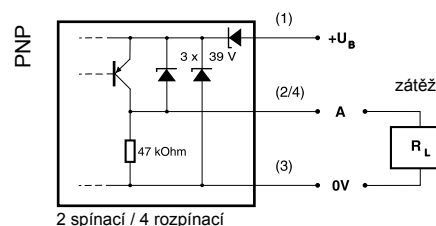
Přiřazení pinů
(na snímači)



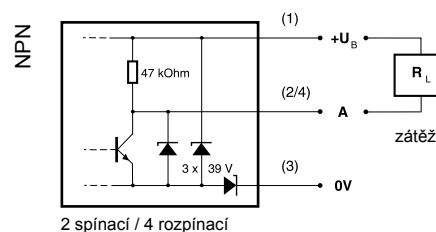
Příklad:

ocelový plech 1,2mm; 100 x 100 mm
 $a = 20 \text{ mm}$, $c < 0,5 \text{ mm}$
zóna bez kovu $d > 100 \text{ mm}$
změřeno: $S1 = 2,9 \text{ mm}$, $S2 = 5,3 \text{ mm}$
z toho výpočtem: $S = 4,1 \text{ mm}$

Schéma zapojení



DW-AS-713-M30-618



DW-AS-712-M30-618

INFRASENSOR s.r.o.

Vřesová 571, Horní Jirčany, 252 42 Jesenice u Prahy
tel/fax: 241 940 989, mobil: 602 214 107
www.infrasensor.cz, e-mail: senzory@infrasensor.cz