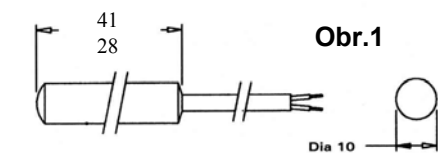


LT / LR

Vysílače a přijímače k zesilovačům a multiplexerům

Druh	Označení	Vývod	Rozměry	Úhel	Materiál	Obr.
Vysílač	LT 101L AP 25/5*	Kabel 5m	ø10 × 28	8°	Polykarbonát	1
Vysílač	LT 101L TB 25/5*	Kabel 5m	M12 × 28	8°	Poniklovaná mosaz	3
Vysílač	LT 100L AP 38/15	Kabel 15m	ø10 × 41	8°	Polykarbonát	1
Vysílač	LT 110L AP 38/15	Kabel 15m	ø10 × 41	3°	Polykarbonát	1
Vysílač	LT 100L AP 38/T3	Konektor M8	ø10 × 49	8°	Polykarbonát	2
Přijímač	LR 101L AP 25/5*	Kabel 5m	ø10 × 28	10°	Polykarbonát	1
Přijímač	LR 101L TB 25/5*	Kabel 5m	M12 × 28	10°	Poniklovaná mosaz	3
Přijímač	LR 100L AP 38/15	Kabel 15m	ø10 × 41	10°	Polykarbonát	1
Přijímač	LR 110L AP 38/15	Kabel 15m	ø10 × 41	8°	Polykarbonát	1
Přijímač	LR 100L AP 38/T3	Konektor M8	ø10 × 49	10°	Polykarbonát	2
Vysílač	LT 12AL TB 38/15	Kabel 15m	M12 × 35	3°	Poniklovaná mosaz	3
Vysílač	LT 100L TB 38/5	Kabel 5m	M12 × 41	8°	Poniklovaná mosaz	3
Vysílač	LT 100L TB 38/15	Kabel 15m	M12 × 41	8°	Poniklovaná mosaz	3
Vysílač	LT 110L TB 38/15	Kabel 15m	M12 × 41	3°	Poniklovaná mosaz	3
Vysílač	LT 100L TS 38/5	Kabel 5m	M12 × 41	8°	Nerez ocel	3
Vysílač	LT 100L TB 58 J	Konektor M12	M12 × 58	8°	Poniklovaná mosaz	4
Vysílač	LT 120L TB 45/15	Kabel 15m	M18 × 55	3°	Poniklovaná mosaz	5
Přijímač	LR 100L TB 38/5	Kabel 5m	M12 × 41	10°	Poniklovaná mosaz	3
Přijímač	LR 100L TB 38/15	Kabel 15m	M12 × 41	10°	Poniklovaná mosaz	3
Přijímač	LR 110L TB 38/15	Kabel 15m	M12 × 41	8°	Poniklovaná mosaz	3
Přijímač	LR 100L TS 38/5	Kabel 5m	M12 × 41	10°	Nerez ocel	3
Přijímač	LR 100L TB 58 J	Konektor M12	M12 × 58	10°	Poniklovaná mosaz	4
Přijímač	LT 120L TB 45/15	Kabel 15m	M18 × 55	8°	Poniklovaná mosaz	5

* pouze pro zesilovač PA 01



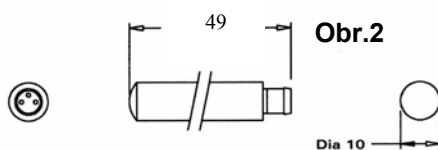
Obr.1

Vývod T3

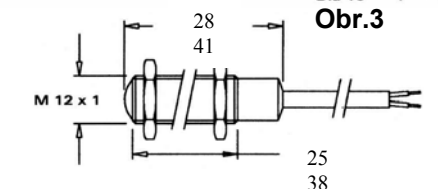
snímač ukončen konektorem M8
(nutný kabel s konektorem M8
přímý, nebo 90°)

Vývod J

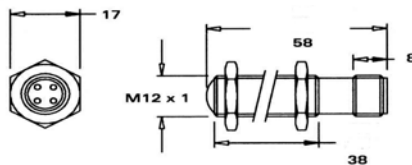
snímač ukončen konektorem M12
(nutný kabel s konektorem M12
přímý, nebo 90°)



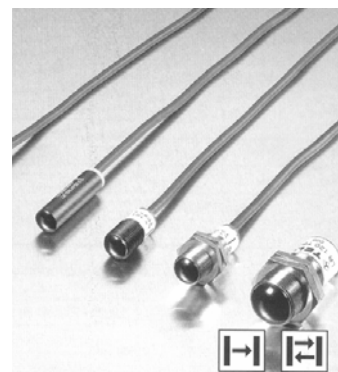
Obr.2



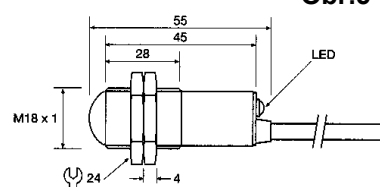
Obr.3



Obr.4



Obr.5



Položka	technická specifikace
Vysílací dioda	Ga Al As (880nm)
Teplota okolí – provoz (IEC 68-2-14)	-25°C až +65°C
Teplota okolí – skladování (IEC 68-2-14)	-40°C až +80°C
Úhel otevření	8° (příp. 3°) LT / 10° (příp. 8°) LR
Krytí (IEC 529)	IP 67
Vibrace (IEC 68-2-6)	1,5mm špička / špička, 10-55 Hz
Úder (IEC 68-2-27)	30g
Odolnost proti slunečnímu záření	60l lux-101, 80k lux-100, 100k lux-110/120, úhel 20°
Elektromagnetická kompatibilita	EN 50081 + EN 50082

INFRASENSOR s.r.o.

Vřesová 571, Horní Jirčany, 252 42 Jesenice u Prahy
tel/fax : 241 940 989, tel : 241 940 990, mobil : 602 214 107

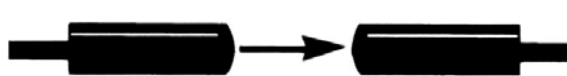
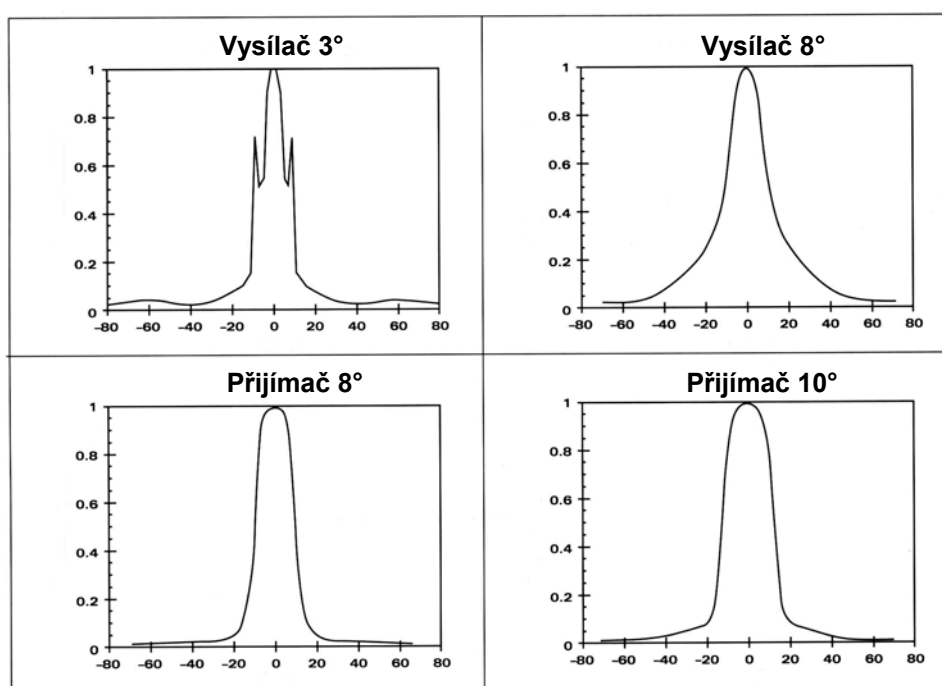
LT / LR Označení vývodů u různých provedení

Označení vývodů	Kabel 5 a 15m	Konektor E / kabel	Konektor J
Vysílač - signál (živý)	červený	kolík 3 / hnědý	kolík 1
Vysílač - zem	černý	kolík 1 / modrý	kolík 3
Přijímač - signál (živý)	žlutý	kolík 2 / černý	kolík 4
Přijímač - zem	stínění	kolík 1 / modrý	kolík 3

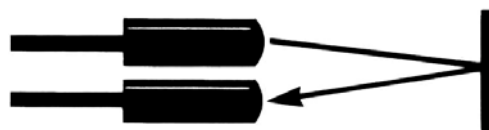
Vysílače a přijímače s LED diodou

Vysílače a přijímače s označením „L“ (LT/LR 1xxL ...) jsou dodávány s LED diodou. Žlutá LED na přijímači LR indikuje napájení, červená LED na vysílači LT kopíruje funkci výstupu. LED diody jsou funkční pouze se zesilovači PA 01, PA 11 a systémem PAB.

Vyzařovací charakteristiky vysílačů a přijímačů



Závora - vysílač proti přijímači



Difuzní snímač - odraz od snímaného předmětu

Tabulka maximálních dosahů

Použité prvky		PA 10B, *PA 11, *PAB10, **PA 01		MPA 21		MPA 41, MPA 81		PAB 2-30 paprsků	
Vysílač	Přijímač	Závorově	Difuzně	Závorově	Difuzně	Závorově	Difuzně	Závorově	Difuzně
LT 101	LR 101	**8m	**0,65m	-	-	-	-	-	-
LT 100	LR 100	15m,*18m,**10m	*1,1m,**0,75m	10m	0,8m	8m	0,6m	12m	0,7m
LT 100	LR 110	*19m	*1,4m	13m	1m	10m	0,8m	-	-
LT 110	LR 100	*25m	*1,7m	16m	1,2m	13m	1m	-	-
LT 110	LR 110	35m,*40m,**23m	*2m,**1,6m	25m	1,4m	18m	1,3m	27m	1,3m
LT 12A	LR 100	*40m	*1,8m	21m	1,3m	15m	1,1m	27m	1,3m
LT 120	LR 120	60m,*70m,**45m	4m,*5m,**3,5m	40m	3,5m	30m	2m	47m	3,3m

INFRASENSOR s.r.o.

Vřesová 571, Horní Jirčany, 252 42 Jesenice u Prahy
tel/fax : 241 940 989, tel : 241 940 990, mobil : 602 214 107