

- INFRASENSOR -

INFRAČERVENÉ SVĚTELNÉ ZÁVORY



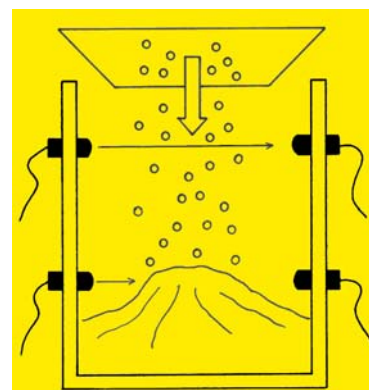
Světelné závory s externím zesilovačem

Systém vysílače a přijímače s jedno, dvou, čtyř nebo osmikanálovým zesilovačem s reléovým nebo tranzistorovým výstupem. Maximální dosah až 70m závorově a 5m difúzně při montáži vysílače a přijímače vedle sebe. Velmi malé rozměry vysílačů a přijímačů a snadné směřování umožňují jednoduchou montáž. Krytí IP 67, odolnost proti prachu, nečistotám a proti slunečnímu záření až do 60.000 Luxů. Snímače pracují bez problémů i v nízkých teplotách, v dešti, sněhu a husté mlze. Jsou určeny pro venkovní i vnitřní prostory.

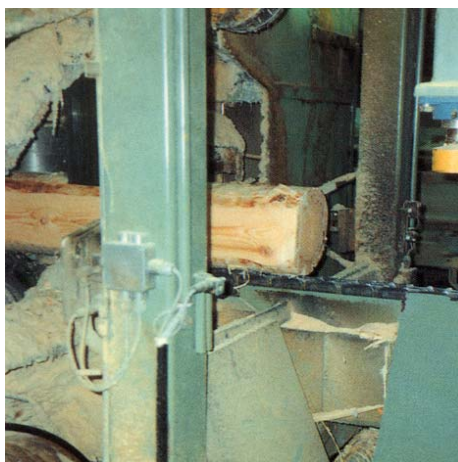


Automatizace ve velmi prašných a venkovních prostorech

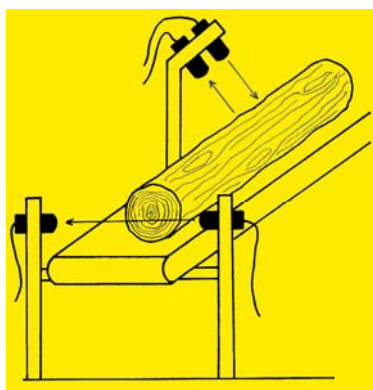
Výkonný paprsek umožňuje práci i ve velmi prašných provozech. Ani slabá vrstva materiálu na vysílači a přijímači nebrání bezchybnému provozu. Světelné závory **TELCO** mohou pracovat i v násypkách, přesypech, atd.



- **NÁSYPKY**
- **DŘEVAŘSKÝ PRŮMYSL**
- **CEMENTÁRNY**
- **CIHELNY**
- **CUKROVARY**
- **PAPÍRNY**
- **POVRCHOVÉ DOLY**



V násypkách je možné limitní snímání hladiny pilin, mouky, kaka, vápna, cukru, uhlí a podobných materiálů s dosahem do 3m. Na zesilovači je možné nastavení časového zpoždění při náběhu i odpadu, takže jednotlivé kusy materiálu padající přes paprsek neaktivují výstup.

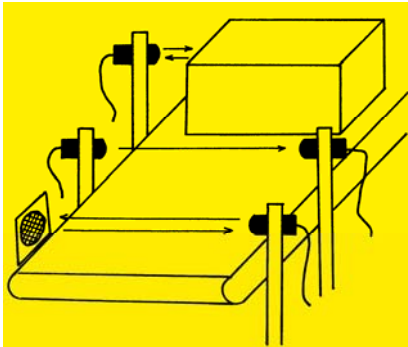


Stavebnicový systém **TELCO** umožňuje při montáži vysílače a přijímače proti sobě závorově snímání s dosahem až 70m. Při montáži vysílače a přijímače vedle sebe snímá systém difúzně, odrazem od materiálu s dosahem až 5m.



Světelné závory s tranzistorovým výstupem

Světelné závory s dosahem až 20m, závory s odrazkou s dosahem do 3m a difúzní snímače do 50cm s velmi malou optickou hysterezí. Vše v krytí IP 67, možnost práce ve vnitřních i venkovních prostorech. Výstup tranzistorový PNP nebo NPN pro přímé připojení k řídicímu systému. Velmi jednoduchá montáž.

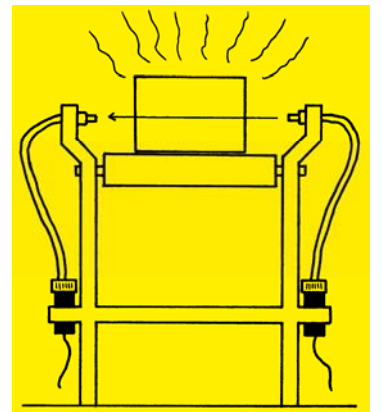


Automatizace linek

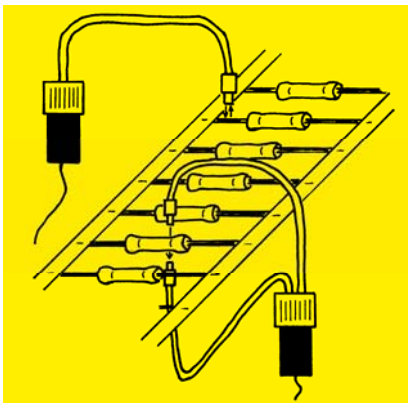
Snímače **TELCO** je možné použít pro automatizaci všech provozů, pro přesné polohování, počítání kusů, atd. Výhodou jsou malé rozměry snímačů v provedení M12 nebo M18 v délce od 40mm.



- **AUTOMATICKÉ LINKY**
- **POTRAVINÁŘSTVÍ**
- **BALÍCÍ LINKY**
- **LISOVACÍ STROJE**
- **CHEMICKÝ PRŮMYSL**
- **TEXTILNÍ STROJE**
- **ŽELEZÁRNY**
- **DRÁTOVNY**
- **SKLÁRNY**
- **PORCELÁNKY**



Použití světlovodných kabelů



Se světlovodnými kabely je umožněno snímání ve velmi vysokých teplotách. Všechny světlovodné kabely mohou být kontaktně v teplotě 300°C. Kabely se jednoduše našroubují na vysílače a přijímače, při délce světlovodů 2m je dosah světelné závory 5m. Kabely se speciální koncovkou umožňují difúzní nebo závorové snímání velmi malých předmětů.



-INFRASENSOR-